



MINISTERIO  
DE EDUCACIÓN  
Y CIENCIA

SECRETARÍA GENERAL  
DE EDUCACIÓN

DIRECCIÓN GENERAL  
DE EDUCACIÓN,  
FORMACIÓN PROFESIONAL  
E INNOVACIÓN EDUCATIVA

CENTRO NACIONAL  
DE INFORMACIÓN Y  
COMUNICACIÓN EDUCATIVA

# GIMP, APLICACIONES DIDÁCTICAS

## Instalación de GIMP



C/ TORRELAGUNA, 58  
28027 - MADRID



MINISTERIO  
DE EDUCACIÓN  
Y CIENCIA

SECRETARÍA GENERAL  
DE EDUCACIÓN

DIRECCIÓN GENERAL  
DE EDUCACIÓN,  
FORMACIÓN PROFESIONAL  
E INNOVACIÓN EDUCATIVA

CENTRO NACIONAL  
DE INFORMACIÓN Y  
COMUNICACIÓN EDUCATIVA

## INDICE DE UNIDADES

### Instalación de GIMP

- 0 Conociendo GIMP
- 1 Imagen digital
- 2 Las capas en GIMP
- 3 Los textos
- 4 Máscaras y selecciones
- 5 Canales
- 6 Rutas
- 7 El color
- 8 Filtros
- 9 Script-Fu
- 10 Animación y web
- 11 Taller práctico

Todos los pasos necesarios para la correcta instalación de Gimp en nuestro ordenador.

## Instalación de Gimp

### Contenidos

- Instalación de GTK
- Instalación de GIMP
- Instalación de usuario

## Instalar GIMP 2.2.8

Debes realizar las siguientes instalaciones y en el orden en que se citan a continuación.

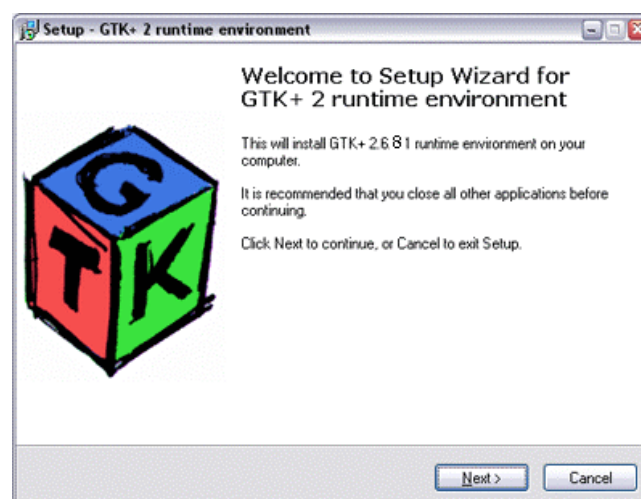
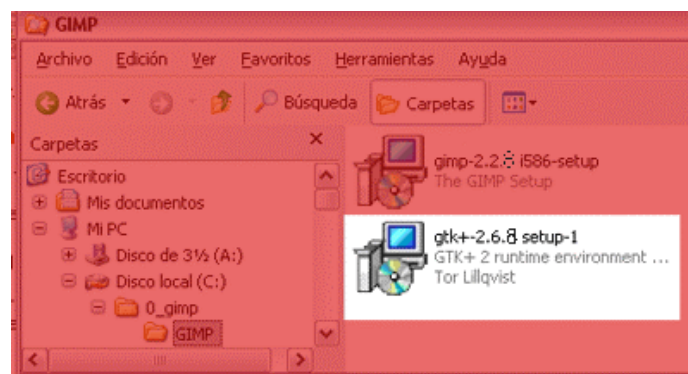
1. Las librerías gráficas contenidas en **GTK** versión 2.6.8.
2. El programa **GIMP**.
3. Instalación de usuario.

**Los programas que vamos a instalar vienen comprimidos en formato zip , por lo que primero debemos descomprimirlos**

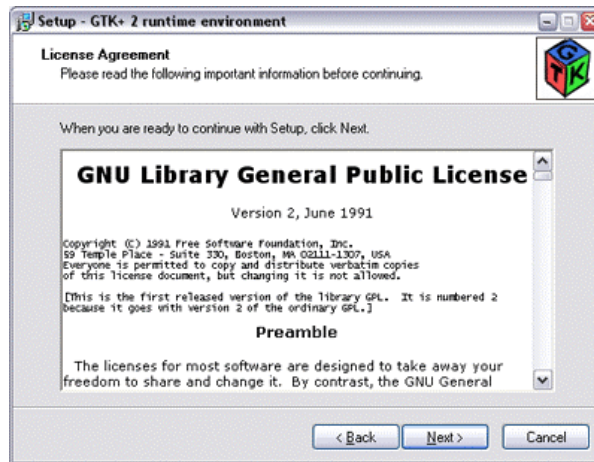
### 1. GTK y runtime files

Primero descarga y descomprime el archivo gtk+-2.6.8-setup1.

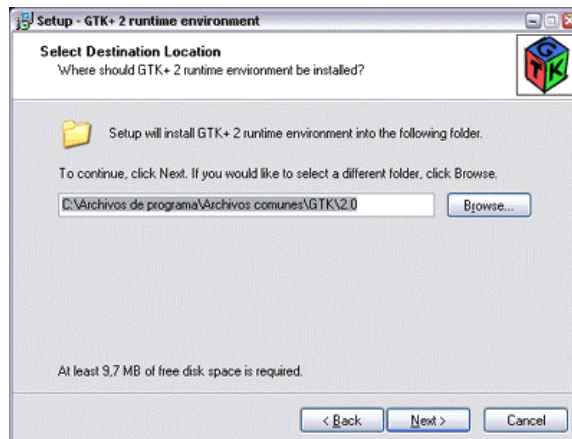
Una vez descomprimido, hacemos doble clic en el archivo para poner en marcha el instalador de GTK.



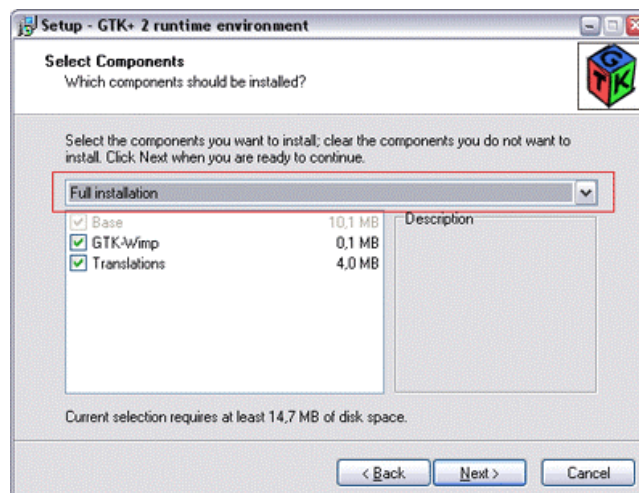
Presionamos **Next**



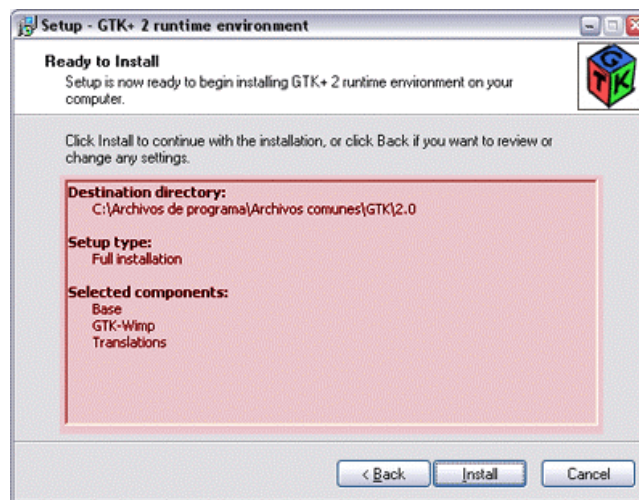
Presionamos **Next**.



Nos sugiere la carpeta donde instalará GTK, aceptamos la carpeta y pulsamos **Next**.



Seleccionamos **Full installation** y pulsamos **Next**.



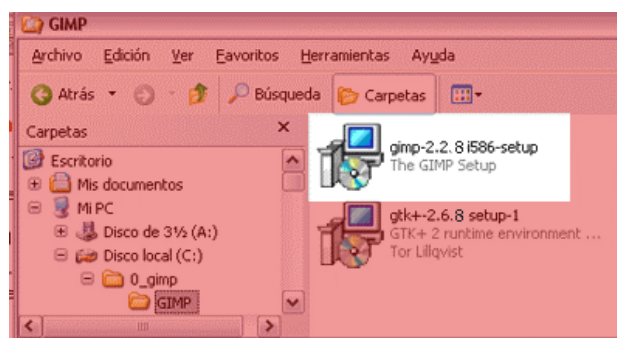
Pulsamos **Install** y comienza el proceso de instalación.



Al finalizar el proceso nos aparece esta pantalla y presionamos **Finish**. Ya tenemos instalado el entorno gráfico en el que trabajará GIMP.

## 2. El programa: GIMP

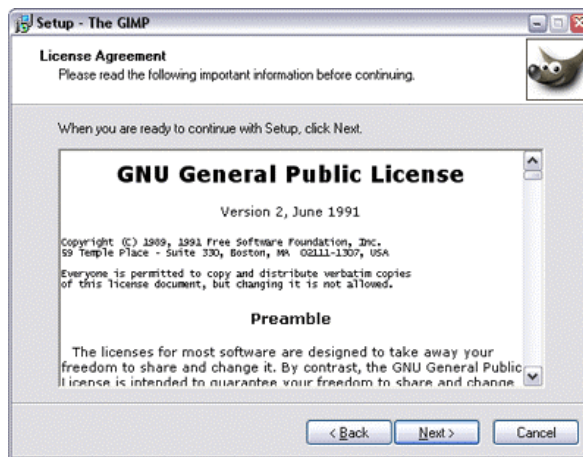
Para instalar **GIMP** hay que descargar y descomprimir el archivo [gimp-2.2.8-i586-setup](#).



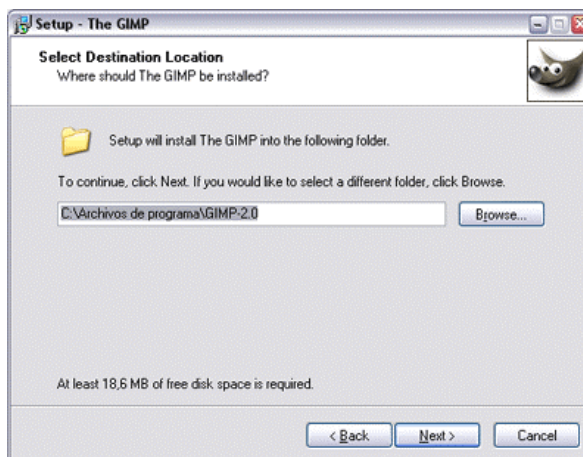
**Doble clic** sobre el archivo; aparecerá la siguiente pantalla.



Next.

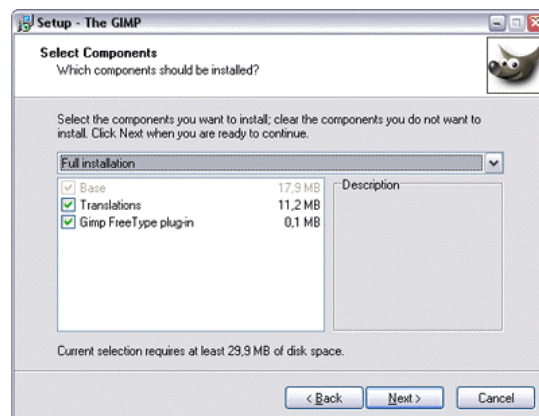


Pulsamos Next.

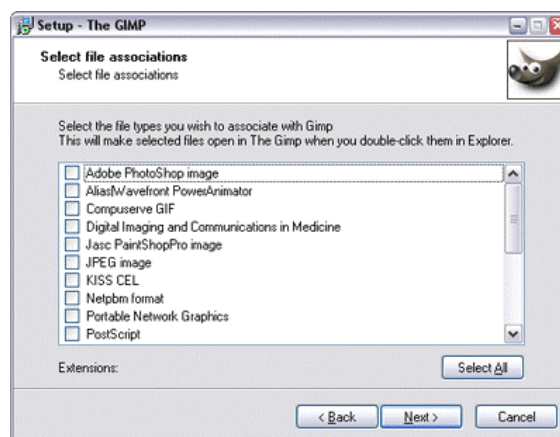


Podemos cambiar la carpeta de instalación de GIMP, recomendamos dejar la que viene por defecto en el programa de instalación. Pulsamos **Next**.

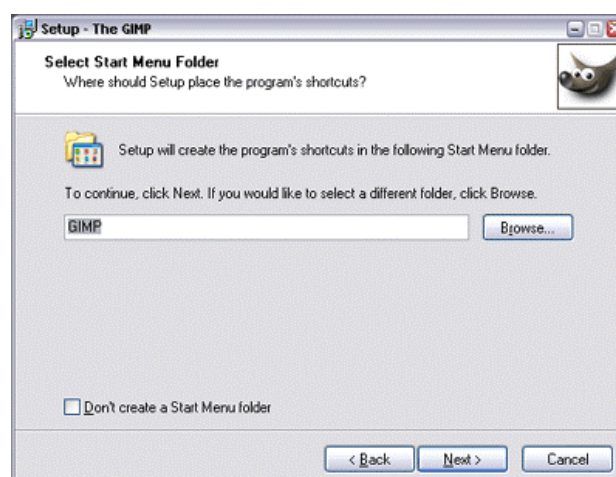
## Instalación de Gimp



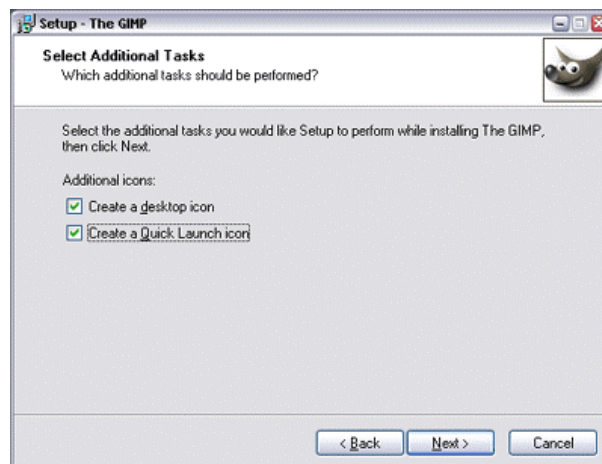
No debemos cambiar ninguno de los valores que, por defecto, trae la instalación. Presionamos **Next**.



Además, deberemos seleccionar los tipos de archivos que quedarán asociados a GIMP. Recomendamos marcar Compuserve GIF, JPEG Image, Portable Network Graphic y Windows and OS/2 Bitmap. Presionamos **Next**.



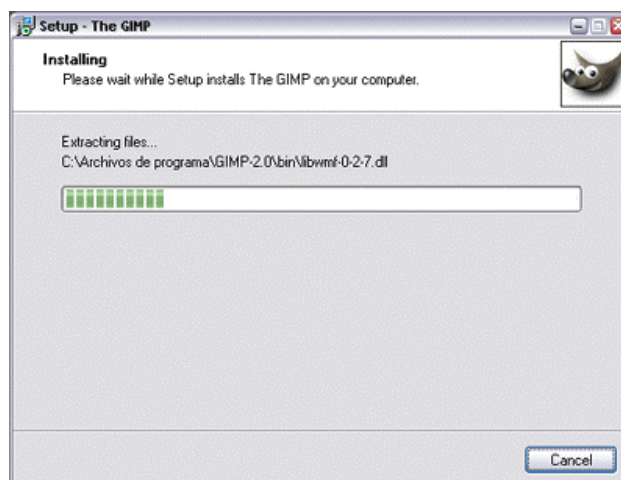
Podemos crear una nueva Carpeta de programas GIMP o incluir un acceso directo en una carpeta ya creada. **Next**.



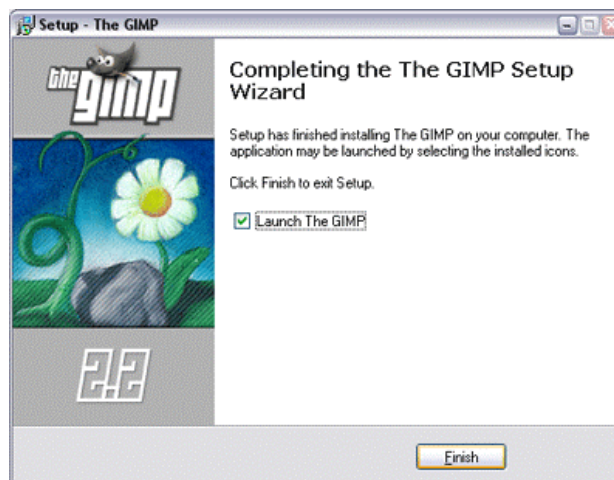
Para que se cree un acceso directo al programa en el Escritorio y Barra de tareas de Windows, marcamos las dos casillas y pulsamos **Next**.



Ahora ya sólo queda pulsar **Install** y esperar a que concluya el proceso de instalación.





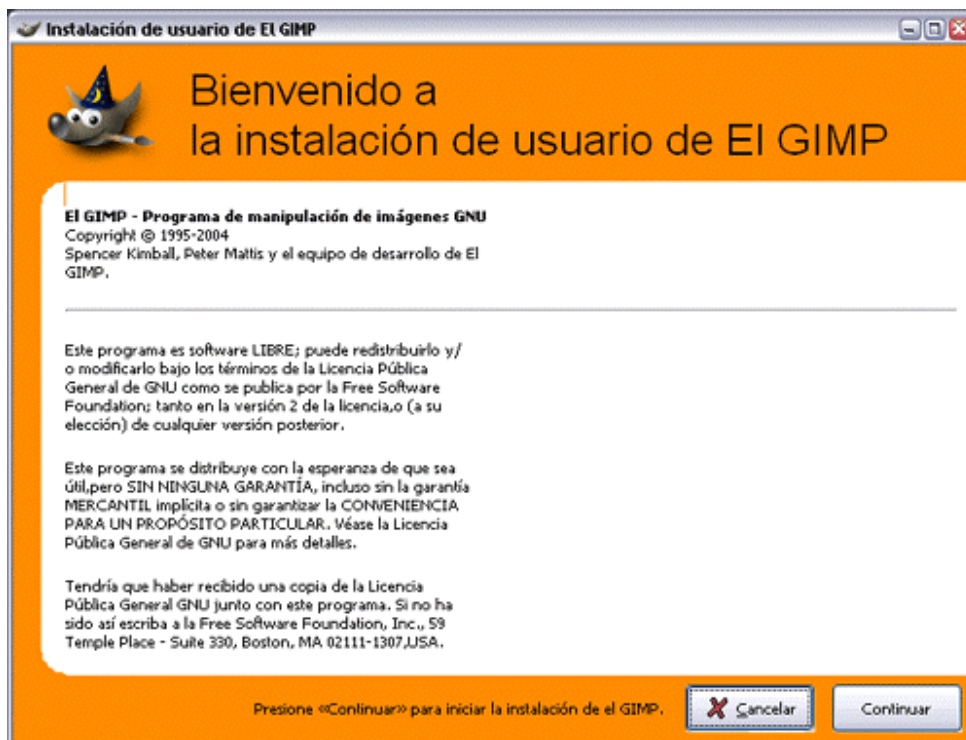


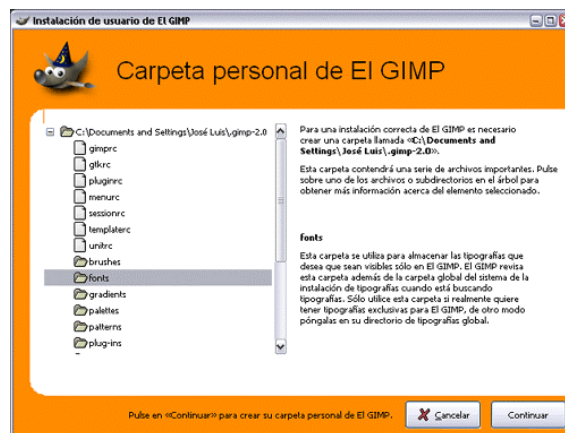
Al pulsar **Finish** se pone en marcha el **programa GIMP**, comenzando la instalación de usuario.

### 3. Instalación de usuario

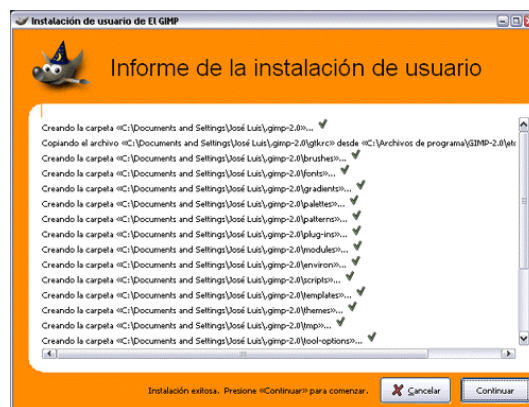
La primera vez que abrimos GIMP nos encontramos con unas ventanas que nos ayudarán a terminar de instalar el programa.

En principio, no es necesario que cambiemos las opciones que vienen predeterminadas, la lectura del contenido de las diferentes ventanas nos acerca a las características de la instalación de El GIMP. Pulsa **Continuar**.

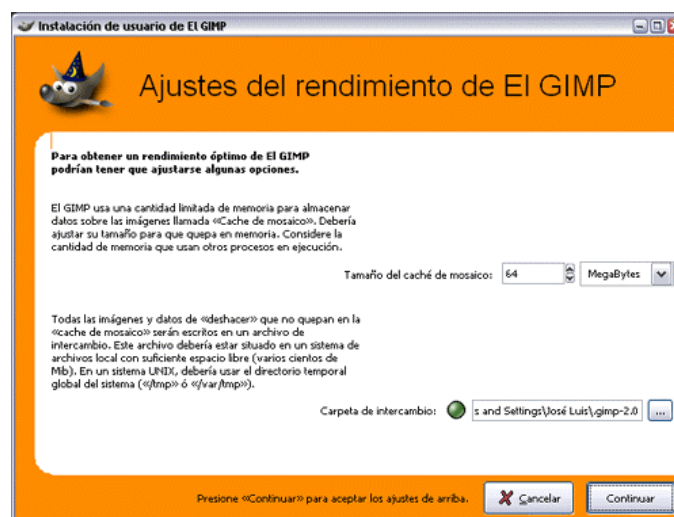




Directorios que se crean para un correcto funcionamiento de GIMP. Seleccionando cada carpeta nos muestra la utilidad del contenido de dicha carpeta. Pulsamos **Continuar**.



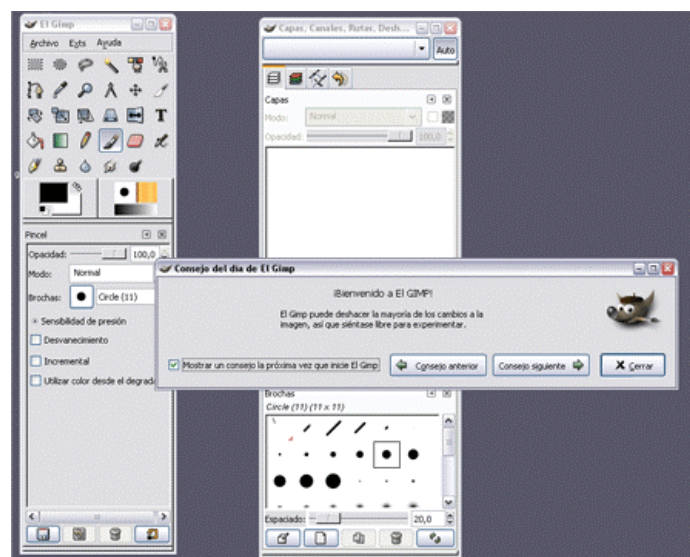
Este es el Informe de la creación de las carpetas y del resultado de esa creación. **Continuar**.



Rendimiento de GIMP en nuestro ordenador. El programa elige la mejor combinación para su correcto funcionamiento, por lo que no es necesario cambiar nada. **Continuar**.



En este momento se inicia **GIMP**. Tarda un cierto tiempo en cargar todos los complementos que lleva el programa.



Quizás nos sorprenda la apariencia de un programa multiventana en el que observamos tres ventanas: la ventana **Consejo del día** nos orienta sobre el uso de GIMP y las otras dos son imprescindibles para el uso de GIMP. Si quieres cerrar el programa debes ir al **Menú Archivo** y seleccionar la opción **Salir**. **NO CIERRES** la ventana titulada Capas, Canales, Rutas y Desehar. Si cierras esta ventana la próxima vez que abras GIMP no aparecerá y puede que no sepas como abrirla.

Ya estamos listos para comenzar a utilizar GIMP.

Si ya conoces otro programa de tratamiento de imágenes puedes echar un vistazo a las **PREFERENCIAS** del programa leyendo el ANEXO que se refiere a las preferencias; en caso contrario es mejor que comiences a trabajar con la Unidad 0.